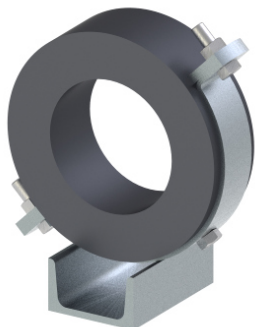
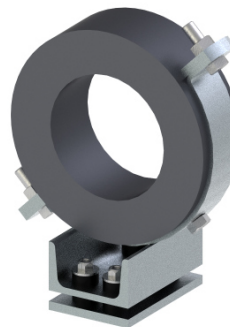


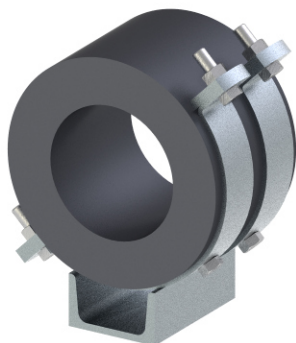
**Typ 171-1**  
1 schellig



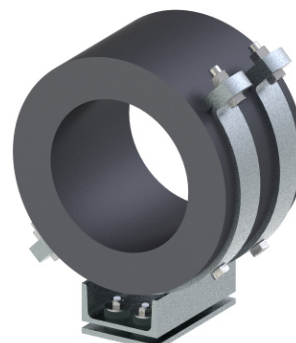
**Typ 171-1A**  
1 schellig  
mit Schalldämmung



**Typ 171-2**  
2 schellig



**Typ 171-2 A**  
2 schellig  
mit Schalldämmung



## Beschreibung

Die Kältegleitunterstützungen Typ 171-1 u. 171-2 werden als Gleit- oder Gleitführungsrohrschellen im **Durchmesserbereich von 21,3 mm bis 813,0 mm** bei temperaturbelasteten Rohrleitungen vorgesehen.

Als tragende Rohrschellen sind hierfür die Kälteschellen Typ 170 eingesetzt, welche wiederum in einer auf dem U-Profil verschweißten Halbschelle eingebettet sind. Die dipa Kältegleitunterstützungen sind in vier verschiedenen Ausführungen mit oder ohne Schalldämmung lieferbar und mit den dipa Gleitauflagen Typ 190 SA und den Serien 301 und 302 kompatibel. Die Forderung einer kältebrückenfreien Halterung wird mit der dipa Kältegleitunterstützung voll erreicht.

Aufgrund der hohen Schaumdichte ist eine sichere Kraftübertragung der sich ausdehnenden Rohrleitung auf die Gleitfläche gewährleistet.

**Zul. Massenbelegung je Kälteschelle siehe Belastungskennlinie Typ 170 -Lastfall dynamisch- (gültig für Typ 171-2).**

## Empfehlung

Zur diffusionsdichten Verbindung der Halbschellenkörper empfehlen wir unsere dipa Dichtungspaste Typ 4045 (Artikel-Nr 31004966, s. Katalogseite 174).

## Bevorzugter Anwendungsbereich

Klima- und Kältetechnik