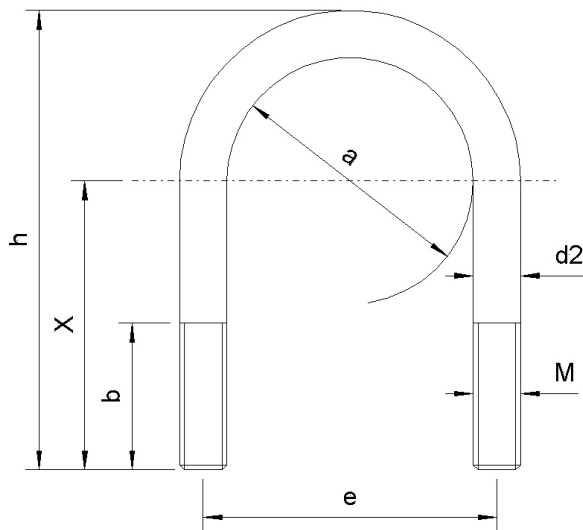


RUNDSTAHLBÜGEL**Typ 3570 A**

nach DIN 3570 Form A



Alle Maße in mm

Rundstahlbügel nach DIN 3570 Form A										
Standardwerkstoffe S235JR, X5CrNi18-10 (1.4301), X6CrNiMoTi17-12-2 (1.4571)										
NW	a	M	b	e	h	X	d2	für Rohr	kg/Stk.	
15	1/2"	23	10	30	33	60	38,5	8,95	20 bis 21,3	0,064
20	3/4"	30		40	40	70	45		25 bis 26,9	0,076
25	1"	38		50	48	76	47		30 bis 33,7	0,084
32	1 1/4"	46		62	56	86	53		38 bis 42,4	0,096
40	1 1/2"	52		76	62	92	56		44,5 bis 48,3	0,104
50	2"	64	12	50	76	109	65	10,76	57 bis 60,3	0,178
65	2 1/2"	82			94	125	72		76,1	0,208
80	3"	94			106	138	79		88,9	0,232
100	4"	120	16	60	136	171	95	14,60	108 bis 114,3	0,531
125	5"	148			164	191	101		133 bis 139,7	0,605
150	6"	176			192	217	113		159 bis 168,3	0,694
175	7"	202			218	249	132		(191) bis 193,7	0,798
200	8"	228	20	70	248	283	149	18,25	216 bis 219,1	1,413
250	10"	282			302	334	173		267 bis 273	1,686
300	12"	332			352	385	199		318 bis 323,9	1,953
350	14"	378	24	70	402	435	222	22,00	355,6 bis 368	3,167
400	16"	428			452	487	249		406,4 bis 419	3,556
500	20"	530			554	589	300		508 bis 521	4,327

Beschreibung

Rundstahlbügel aus Stahl gem. DIN 3570 A

Lieferform

schwarz, galv. verzinkt, feuerverzinkt, Edelstahl A2 oder A4

AbnahmemengeVE: 50 Stück pro Durchmesser
Weitere Durchmesser auf Anfrage